

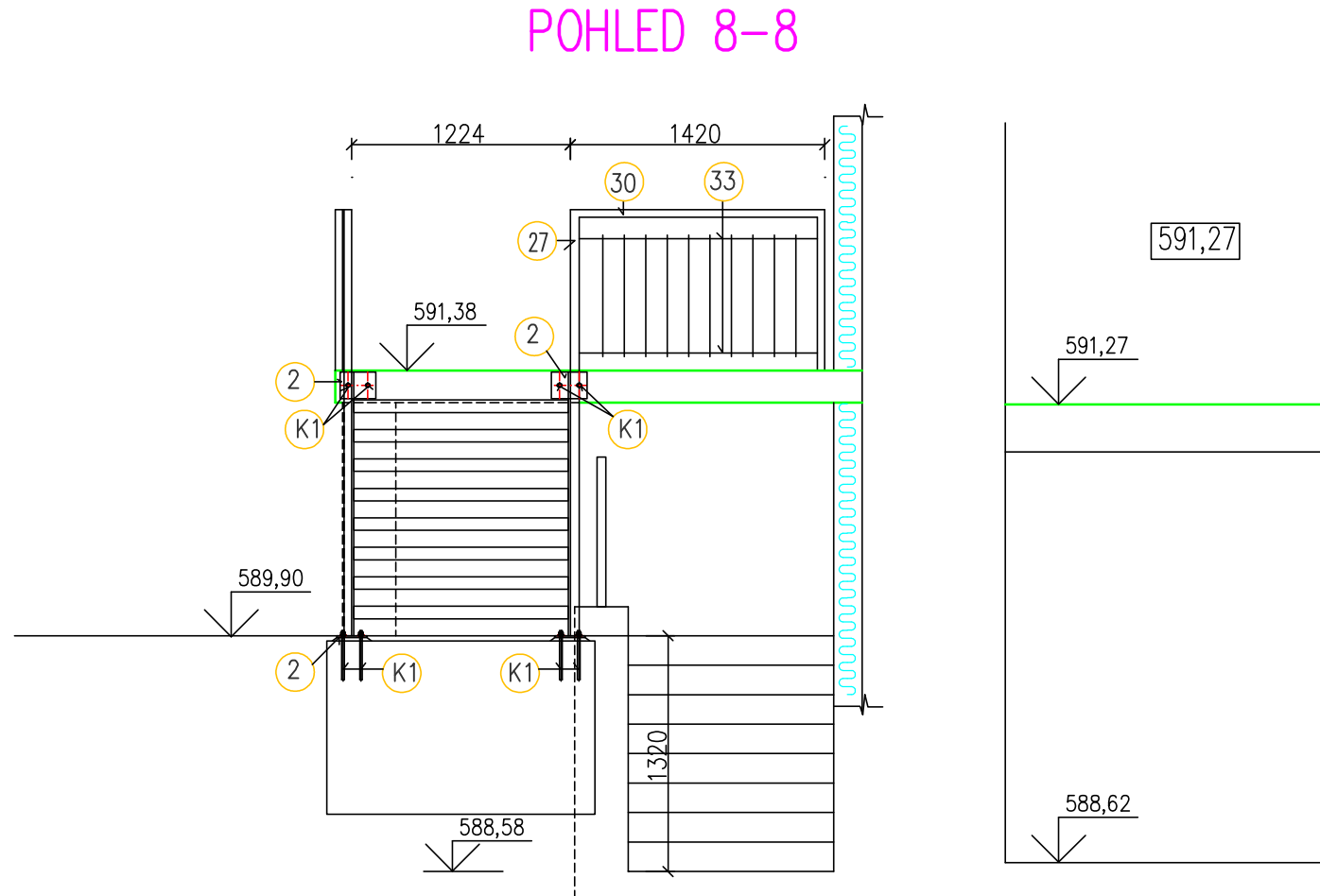
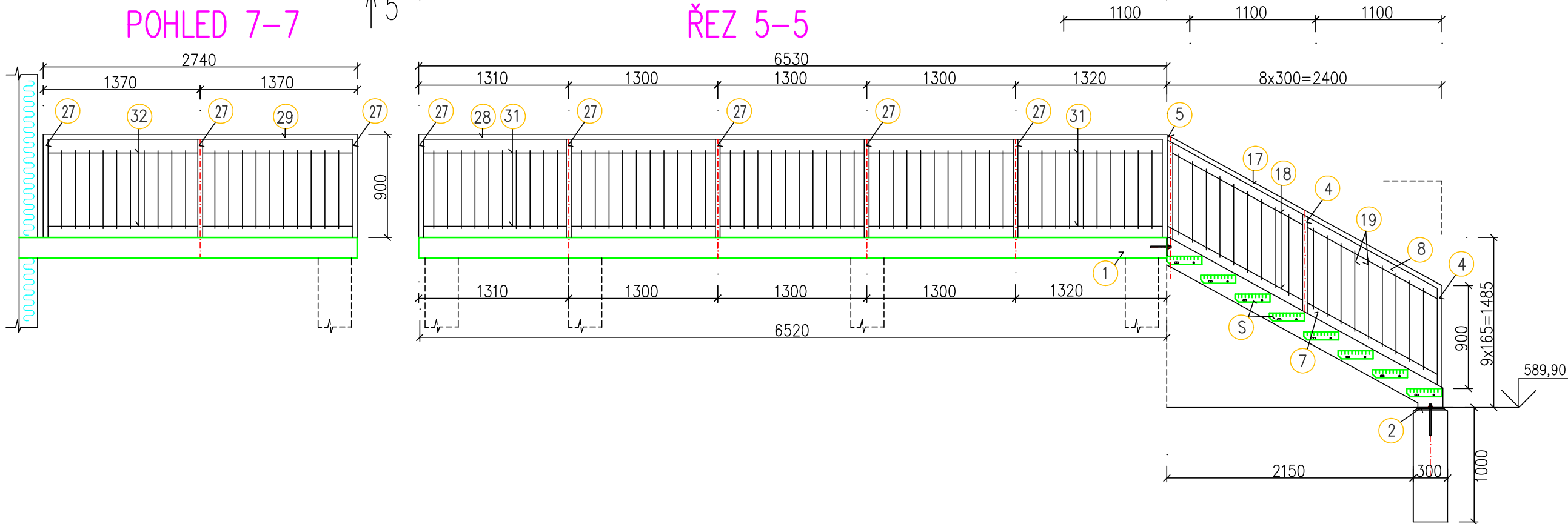
VÝPIS MATERIÁLU SCHODIŠTĚ					
PRVEK	PRŮŘEZ	DĚLKA MM	POČET	HMOTNOST KG/M	HMOTNOST KG
1	PL. 220/10	2,70	2	17,27	93,3
2	PL. 170/8	0,24	4	10,68	10,3
HMOTNOST CELKEM V KG					103,6

## LEGENDA

- S SCHODIŠTOVÉ STUPNĚ LISOVANÉ, ROZMĚRY: 1200x305 MM, OKO 30/10 MM, 8 KS  
POVRCHOVÁ ÚPRAVA: ŽÁROVÉ ZINKOVÁNÍ

### ZÁBRADLÍ

ZÁBRADLÍ VÝŠKY 900 MM SESTAVENÉ Z TYPOVÝCH PRVKŮ, SPOJOVANÉ A KOTVENÉ TYPOVÝMI SPOJOVACÍMI PRVKY, MAX. VZDÁLENOST VÝPLNĚ 120 MM  
SLOUPKY – BOČNÍ KOTVENÍ DO SCHODNIC  
MATERIÁL: NEREZOVÁ OCEL AISI 304



## VÝPIS MATERIÁLU ZÁBRADLÍ ZB1

PRVEK	PRŮŘEZ	DĚLKA MM	POČET	HMOTNOST KG/M	HMOTNOST KG
4	SLOUPKY Ø42,4x2	1,15	6	1,99	13,73
17	MADLO Ø42,4x2	2,75	2	1,99	10,95
18	Ø12,0	2,60	4	0,888	9,24
19	TR.Ø10x1	0,7	36	0,27	6,8
HMOTNOST CELKEM V KG					40,72

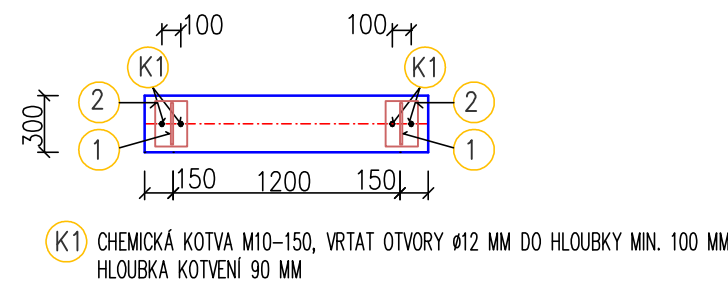
## VÝPIS MATERIÁLU ZÁBRADLÍ ZB3

PRVEK	PRŮŘEZ	DĚLKA MM	POČET	HMOTNOST KG/M	HMOTNOST KG
27	SLOUPKY Ø42,4x2	0,90	10	1,99	17,91
28	MADLO Ø42,4x2	6,53	1	1,99	13,00
29	MADLO Ø42,4x2	2,74	1	1,99	5,45
30	MADLO Ø42,4x2	1,42	1	1,99	2,83
31	Ø12,0	1,26	10	0,888	11,12
32	Ø12,0	1,30	4	0,888	4,62
33	Ø12,0	1,34	2	0,888	2,38
34	TR.Ø10x1	0,70	80	0,27	15,12
HMOTNOST CELKEM V KG					72,43

## POZNÁMKY

- PŘED VÝROBOU BUDE ZPRACOVÁNA VÝROBNÍ DOKUMENTACE
- PŘED VÝROBOU BUDOU NA MÍSTĚ OVĚŘENY VÝŠKOVÉ POMĚRY
- POVRCHOVÁ ÚPRAVA SCHODIŠTĚ ŽÁROVÉ ZINKOVÁNÍ

## PŮDORYS KOTVENÍ



ING. FRANTIŠEK KOVÁŘ, DLOUHÁ LHOTA 6, 391 55 CHÝNOV IČO 685 16 029 TEL. 739 296 032, fkovar6@seznam.cz		VYPRACOVAL ING. FRANTIŠEK KOVÁŘ	
NÁZEV STAVBY STAVEBNÍ ÚPRAVY OBJEKTU Č.P. 80 SE ZMĚNOU UŽÍVÁNÍ, CETORAZ PARC.Č. ST.89		STAVEBNÍK : OBEC CETORAZ, CETORAZ 206 394 11 CETORAZ	
NÁZEV VÝKRESU SO 01 STAVEBNÍ ÚPRAVY OBJEKTU Č.P.80 D.1.1 ARCHITEKTONICKO – STAVEBNÍ ŘEŠENÍ SCHODIŠTĚ A ZÁBRADLÍ ZB1, ZB3		MĚŘÍTKO 1:40	DATUM 03/2025
DOKUMENTACE PRO PROVÁDĚNÍ STAVBY		ČÍSLO VÝKRESU D.1.1.3.21	PARÉ